

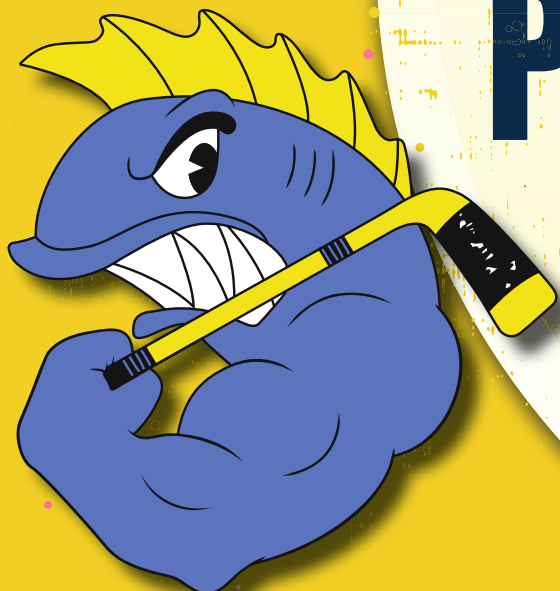


Eintritt frei an allen Tagen

SCHLIERSEER PFINGSTFEST

22.–25. MAI 2026

**Auf der Seefestwiese
neben der Vitalwelt**



Freitag, 22. Mai 2026

Ab 18:00 Uhr: Eröffnung des Festzeltbetriebes mit
musikalischer Unterstützung der „Schlierseer Blasmusik“

Samstag, 23. Mai 2026

Festbeginn ab 17:00 Uhr:

Ab 18:00 Uhr: Stimmung und Unterhaltung mit „Die Stürzlhamer“

Sonntag, 24. Mai 2026

Ab 12:00 Uhr: Musikalischer Frühschoppen & Mittagstisch mit den „Raffemoser Musikanten“

Ab 18:00 Uhr: KIRCHDORFER® | K-LIVE® Oktoberfestband

Montag, 25. Mai 2026

10:00–12:00 Uhr: Weißwurst Frühschoppen, musikalisch begleitet von der „Huabaoim Musi“

Ab 12:00 Uhr: Normale Küche

Festende: 16 Uhr

**Sonntag:
18:00 Uhr**
KIRCHDORFER®
| K-LIVE® Oktoberfestband



Grill- und Brotzeitspezialitäten

Hendl, Rollbraten, Bratwurstl, Käse, Radi, Brezn, Mandeln

Barbetrieb im Festzelt (bei schlechter Witterung beheiztes Festzelt)

**Tischreservierungen per E-Mail an:
reservierung@tsv-schliersee-eishockey.de**